

KlikAan KlikUit®

# GEBRUIKERS- HANDLEIDING

DRAADLOZE  
MAGNEET CONTACT  
SENSOR



Item: 70169 versie 1.0

Op [www.klikaanklikuit.nl](http://www.klikaanklikuit.nl) vindt u altijd  
de meest recente gebruiksaanwijzingen

## COMPATIBILITEIT

De contactsensor werkt met de ICS-2000, de Smart Bridge en de Z1 ZigBee Bridge.

## FUNCTIONALITEIT

Draadloze magneet contactsensor om verlichting/apparaten in en uit te schakelen of meldingen te ontvangen als er een deur of raam wordt geopend

## TECHNISCHE SPECIFICATIES

Frequentie	2400-2483.5 MHz
Batterij	CR2032 Batterij
Max. radiozendvermogen	10 dBm
Afmetingen	HxBxD: 62 x 30 x 12 mm

## BATTERIJ

Haal de batterij uit dit product als deze langere tijd niet gebruikt wordt. Wanneer de batterij bijna leeg is, kan het zendbereik van de contactsensor afnemen. Vervang in dat geval de batterij. Neem bij het vervangen van de batterij de plaatselijke regelgeving in acht. Gooi batterijen alleen weg als ze volledig ontladen zijn. Werp batterijen nooit in open vuur.

## LEVENSONDERSTEUNING

Gebruik KlikAanKlikUit producten nooit voor "life support" systemen of toepassingen waar storingen van apparatuur levensbedreigend kunnen zijn.

## REPARATIES

U kan en mag dit product

niet repareren of modificeren. Indien u twijfelt over de correcte werking brengt u het product terug naar de winkel waar u het heeft aangeschaft.

## REINIGING

Gebruik geen agressieve chemicaliën, oplosmiddelen of sterke reinigingsmiddelen. Dit product is niet waterbestendig

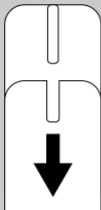
## HANTEREN

Laat het apparaat niet vallen. Een ruwe behandeling kan de interne elektronische schakelingen en fijne mechaniek beschadigen.

## OMGEVING

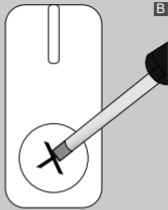
Stel het product niet bloot aan overmatige hitte of kou. Extreme temperaturen hebben een negatieve invloed op de levensduur van electronica. 3

1

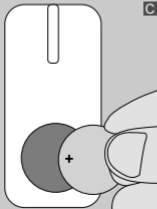


A

B

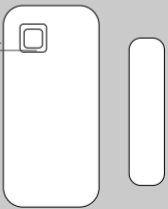


C



2

LED  
indicator



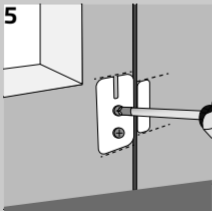
3



4

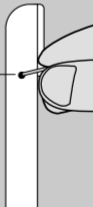


5



**A** Druk ~5 sec  
om te resetten

**B** Druk ~1 sec om  
verbindingsmodus  
te activeren



**1. DE BATTERIJ PLAATSEN/VERVANGEN**

- A** Verwijder de achterplaat van de contactsensor.
- B** Open het batterijdekseltje met een platkopschroevendraaier.
- C** Plaats de meegeleverde CR2032-batterij in de contactsensor. Let daarbij op de positieve en negatieve polen in het batterijvak. Sluit het batterijdekseltje.

**2. INDICATIELAMPJES**

De contactsensor bevat een ledindicatielampje (dit is geen knop) om de status van de contactsensor aan te geven. Kijk hieronder voor de betekenis van de verschillende ledindicaties.

**LEDFUNCTIETABEL**

Verbindingsmodus	Het ledlampje zal ongeveer 1 minuut lang een keer per seconde knipperen.
Verbinding gemaakt	Het ledlampje stopt met knipperen
Sensor gereset	Het ledlampje knippert snel
Sensor geactiveerd (wanneer de sensor verder dan 10 mm open is)	Het ledlampje knippert eenmaal

### 3. APP DOWNLOADEN

Download en installeer eerst de KlikAanKlikUit App uit de Google Playstore of App store om de contact sensor te verbinden met een ICS-2000, de Smart Bridge of Z1 ZigBee bridge.

### 4. SENSOR KOPPELEN

**A** Selecteer in de app een kamer, druk op de knop + en volg de instructies. Ga naar het tabblad met regels, druk op de knop + en selecteer de notificatie wizard. Voor het handmatig instellen van pushberichten ga naar de tabblad regels en kies voor Notificatie instelhelp.

### 5. DE CONTACTSENSOR MONTEREN

Opmerking: Zorg ervoor dat bij het monteren van de contactsensor beide onderdelen met zo weinig mogelijk ruimte ertussen (max. 5 mm) worden gemonteerd. Verwijder de achterplaat door die van de contactsensor af te schuiven en bevestig die met de meegeleverde schroeven aan een vlak oppervlak. Bevestig het smalle deel van de contactsensor met de dubbelzijdige tape aan de achterkant en plaats de contactsensor terug op de achterplaat.


## **① DE CONTACTSENSOR RESETTEN EN DE VERBINDINGSMODUS ACTIVEREN**


**A ⚠ Waarschuwing:** met deze stap wordt de sensor van de ICS-2000, de Smart Bridge of de Z1 ZigBee Bridge verwijderd. Als u de sensor wilt resetten, houdt u de knop in het gat aan de zijkant van de sensor ongeveer 5 seconden ingedrukt met de meegeleverde pin. Het ledlampje knippert snel om aan te geven dat de reset heeft plaatsgevonden.

**B Verbindingsmodus inschakelen:** Nadat u de sensor hebt gereset, kunt u de verbindingmodus inschakelen door de resetknop ongeveer 1 seconde ingedrukt te houden.





 Dit product voldoet aan de essentiële eisen en de overige relevante bepalingen van de geldende Europese richtlijnen.

 Lever het product indien mogelijk na gebruik in bij een inzamelplaats voor hergebruik. Gooi het product niet weg bij het huishoudafval.

## **GARANTIE**

- Dit product heeft twee jaar garantie op materiaal- en/of constructiefouten, vanaf de aankoopdatum. Bewaar de aankoopnota, daar deze geldt als enig geldig garantiebewijs.
- Voorkom foutieve handelingen bij gebruik en/of installatie door de gebruiksaanwijzing eerst zorgvuldig te lezen. De garantie vervalt indien er sprake is van onoordeelkundig gebruik of reparatie door u of derden.
- Ga voor garantie terug naar uw aankooppunt. Het defecte product dient vergezeld te zijn van het originele aankoopbewijs.

**HET VERPAKKINGSMATERIAAL WEGGOOIEN**

De verpakking beschermt het apparaat tegen beschadiging tijdens het transport. Verpakkingsmateriaal dat niet meer nodig is, moet volgens de plaatselijke voorschriften worden afgevoerd.

**COPYRIGHT**

Het is verboden om zonder toestemming van KlikAanKlikUit deze handleiding of delen daarvan te reproduceren. Wijzigingen, drukken/of zetfouten voorbehouden.

## **EU-verklaring van overeenstemming**

KlikAanKlikUit verklaart hiermee dat de zender, te weten:

model:	ZCTS-808 Magneet contactsensor
itemnummer:	70169
bestemd voor gebruik:	binnenshuis

in overeenstemming is met de vereiste CE richtlijnen:

ROHS 2 Directive (2011/65/EU)

RED Directive (2014/53/EU)

De volledige tekst van de EU-conformiteitsverklaring is beschikbaar op [www.klikaanklikuit.nl](http://www.klikaanklikuit.nl)

### **KLIKAANKLIKUIT**

LAAN VAN BARCELONA 600

3317DD DORDRECHT

NEDERLAND

[www.klikaanklikuit.nl](http://www.klikaanklikuit.nl)



